

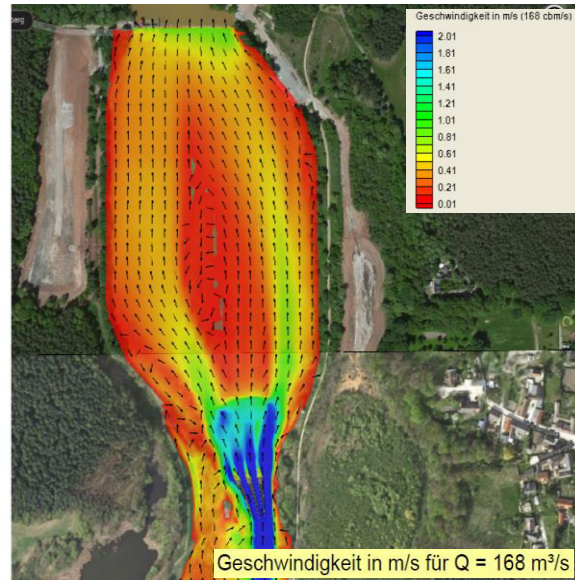
Technisches Konzept zur Entschlammung der Vorsperre Bühlow (Spree)

Auftraggeber:

Objekt: Vorsperre Bühlow

Investition:

**Leistungs-
zeitraum:** 2014



Projektbeschreibung:

In der Vorsperre Bühlow wird durch das Ausfällen des Eisens ein wesentlicher Teil der Eisenfracht zurückgehalten. Die Erhaltung des erforderlichen Absetzraumes erfordert die Entfernung der Eisenschlammablagerungen in der Vorsperre. In einem technisch- / technologischen Konzept wurden die Entnahme des Eisenhydroxidschlammes (EHS) aus der Vorsperre mittels Saugbagger und die dazugehörige Schlammmentwässerung untersucht. Für die Schlammmentwässerung wurden folgende drei Varianten:

- Trockenbeete / Trockenbecken
- Einsatz von Geotubes zur Trocknung des EHS
- Technische Trocknung

untersucht.

Im Hochwasserfall ist in der Vorsperre ein erheblicher Mobilisierungseffekt des zuvor sedimentierten Schlammes zu erwarten. Zur Untersuchung des Einflusses verschiedener Durchflüsse der Spree auf die Fließgeschwindigkeit in der Vorsperre wurde eine 2-dimensionale Strömungsberechnung der Vorsperre bei unterschiedlichen Durchflüssen der Spree durchgeführt und ausgewertet.

Leistungen der GIP:

- Technisches Konzept im Sinne einer Vorplanung
 - Ingenieurbauwerke
 - Technische Anlagenausüstung
- 2-D Strömungsmodellierung der Vorsperre Bühlow