

Ökologisches Großprojekt Böhlen – HDD-Drainage

Rohrleitung 1: HVB Fassung nach Zulauf Wetland

Rohrleitung 2: HDD Drain nach Zulauf Wetland

Auftraggeber: Mitteldeutsche
Braunkohlegesellschaft mbH
Glück-Auf-Straße 1
06712 Zeitz

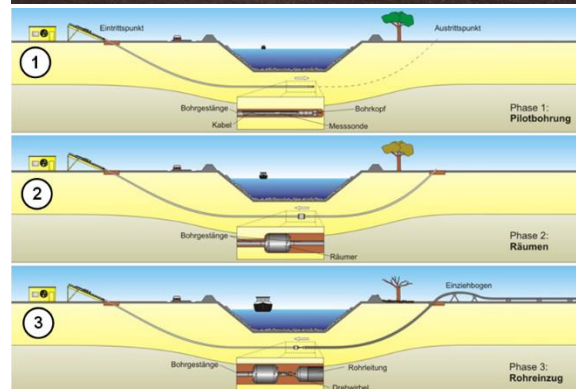
GFI Grundwasserforschungs-
institut GmbH Dresden
Meraner Straße 10
01217 Dresden



Objekt: Böhlen

Investition:

**Leistungs-
zeitraum:** 2013



Projektbeschreibung:

Das Vorhaben ÖGP Böhlen umfasste die Errichtung folgender Bauwerke:

- Rohrleitungen RL 1 mit RL 1A (Grabenverbindung) und RL 2
- Schachtbauwerke (BW 1 bis 3),
- Durchlassbauwerk der Wetland-Teilflächen TF 3 nach TF 1 (BW 4)
- Ponton-basierte, verankerte Zugangsstege zur Wetland-Überwachung
- Zuwegungen zu den BW 2 bis BW 4 und
- HDD Drain

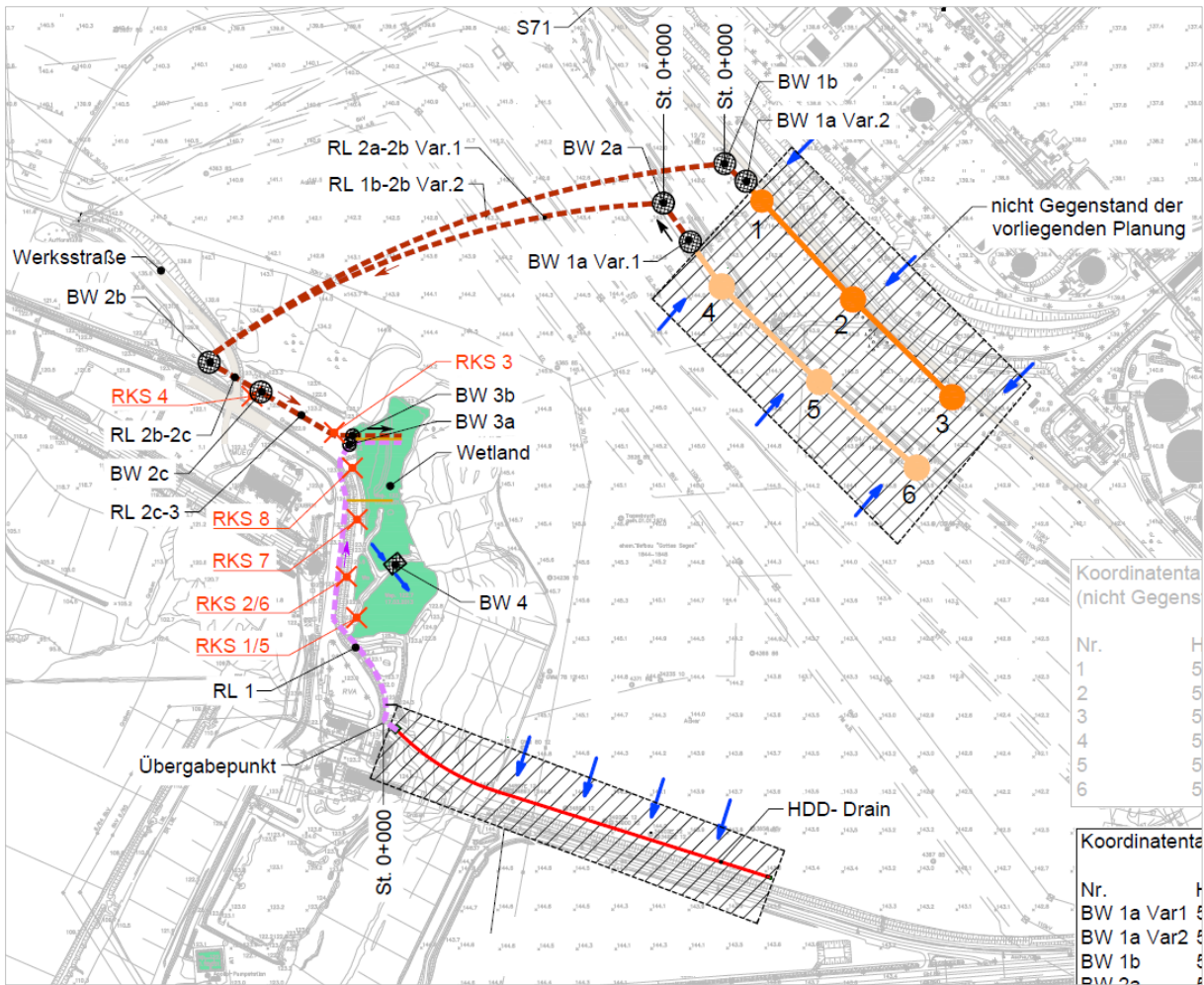
Die erforderliche HDD Bohrung lässt sich wie folgt zusammenfassen:

- Bohrung d 250 mm
- Ausbau mit einer HDD Vollwandrohr- Rohrleitung HDPE, da 200
- Eintrittswinkel ca. 18 ... 22°
- Länge ca. 586 m (St. 0+586 – 0+000)
- Vollwandrohr da 200 x 18,2 mm, PEHD, SDR 11
- Startgrube auf Ebene +144 / St 0+000
- Zielgrube auf Ebene +123 / St. 0+586

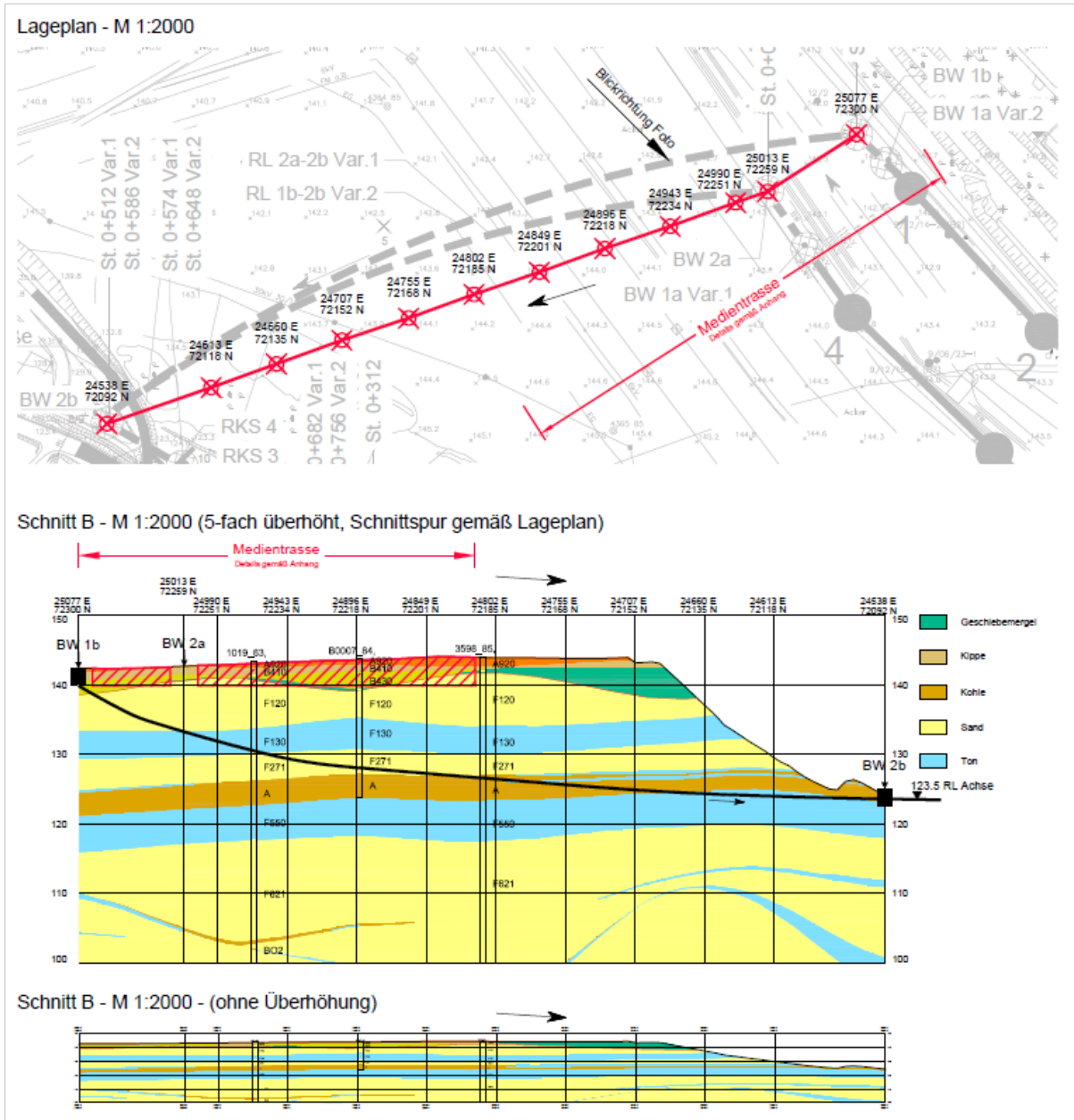
Leistungen der GIP:

- Baugrunderkundung
- Statische Berechnungen
- Hydraulische Berechnungen
- Planung Ingenieurbauwerke

ÖGP Böhlen – Rohrleitungen zum Wetland (Übersichtslageplan)



ÖGP Böhlen – Rohrleitungen zum Wetland (Rohrleitung 2, geologischer Schnitt)



ÖGP Böhlen – Rohrleitungen zum Wetland

