

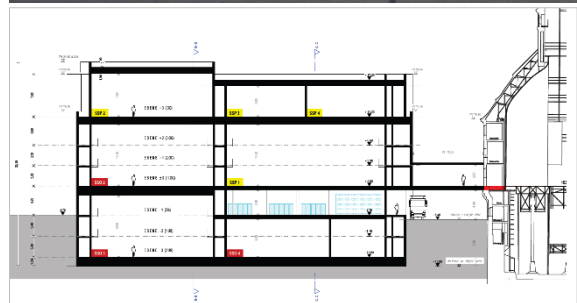
## Studie zur Einschätzung der GW-Situation

**Auftraggeber:** STAATSBETRIEB  
SÄCHSISCHES  
IMMOBILIEN- UND  
BAUMANAGEMENT  
Niederlassung Dresden I –  
Gruppe PBI  
Königsbrücker Straße 80  
01099 Dresden

**Objekt:** Probebühnenzentrum  
Sächsisches Staatstheater  
Dresden

**Investition:**

**Leistungs-  
zeitraum:** 2014



### Projektbeschreibung:

Für das Bauvorhaben „Probebühnenzentrum Sächsisches Staatstheater Dresden“ wurde die Erforderlichkeit einer bauzeitlichen Grundwasserabsenkung und Hochwasser-Gefährdung am Standort bewertet.

### Leistungen der GIP:

- Bewertung des geplanten Bauvorhabens einschl. bauzeitliche Wasserhaltung und ergänzenden Schutzmaßnahmen