

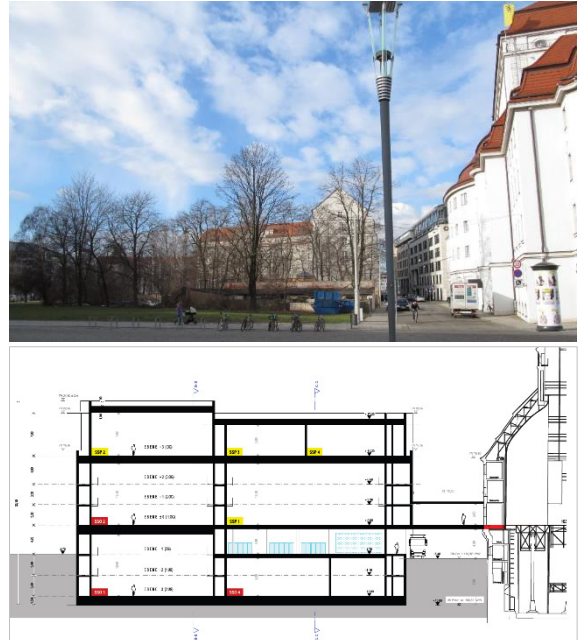
Studie zur Einschätzung der GW-Situation

Auftraggeber:

Objekt: Probebühnenzentrum
Sächsisches Staatstheater
Dresden

Investition:

**Leistungs-
zeitraum:** 2014



Projektbeschreibung:

Für das Bauvorhaben „Probepühnenzentrum Sächsisches Staatstheater Dresden“ wurde die Erforderlichkeit einer bauzeitlichen Grundwasserabsenkung und Hochwasser-Gefährdung am Standort bewertet.

Leistungen der GIP:

- Bewertung des geplanten Bauvorhabens einschl. bauzeitliche Wasserhaltung und ergänzenden Schutzmaßnahmen