

## Errichtung einer temporären Wasserbehandlungsanlage

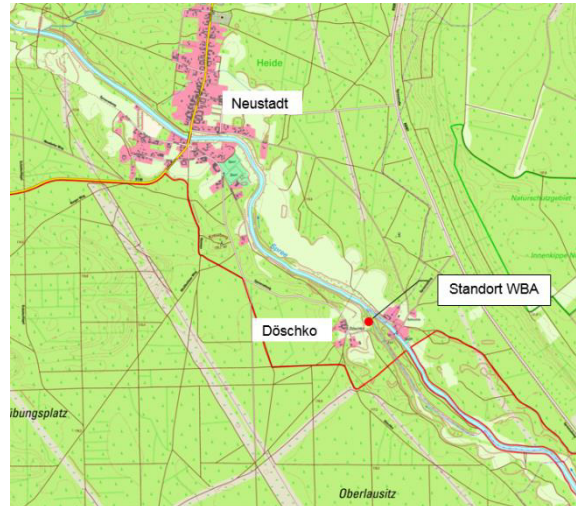
---

**Auftraggeber:**

**Objekt:** Wasserbehandlungsanlage  
Ruhlmühle  
Teil - EMSR

**Investition:**

**Leistungs-  
zeitraum:** 2015



### Projektbeschreibung:

Durch den fortschreitenden Grundwasserwiederanstieg kommt es in einigen Fließgewässerabschnitten der Spree zum Austritt stark eisenhaltigen Grundwassers. Im Spreeumfluter am Wehr Ruhlmühle werden schon länger hohe Eisenkonzentrationen durch den Eintritt von Grundwasser gemessen. Bis eine Dauerlösung umgesetzt ist, sollten die Eiseneinträge in die Spree mittels einer temporären Wasserbehandlungsanlage vermindert werden.

Das während der Wasserhaltung im Altarm der Spree gefasste Wasser sollte in einer durch LUG, GIP und IWB speziell entwickelten mobilen Wasseraufbereitungsanlage in Containerbauweise behandelt werden. Das Reinwasser wird in die Spree abgeschlagen.

### Leistungen der GIP:

- Erarbeitung einer EMSR-Planung für die Wasserbehandlungsanlage Neustadt entsprechend HOAI 2013 im Leistungsbild der Technische Ausrüstung.
- Die folgenden Elemente werden beschrieben:
  - Stromversorgungsanlage für die Behandlungsanlage
  - Steuer- und Regelsystem zur Automatisierung der Hauptprozesse