

Eisenbahnüberführung Walddrehna

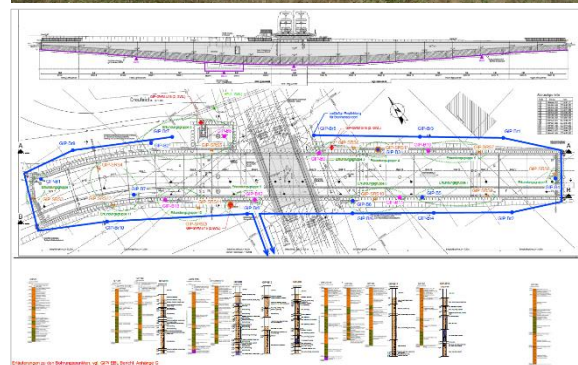
Baugrunderkundung und bauzeitliche Wasserhaltung

Auftraggeber: STRABAG AG
Carl-Thieme-Str. 28
01705 Freital/Deutschland

Objekt: Eisenbahnüberführung
Walddrehna

Investition:

**Leistungs-
zeitraum:** 2016 - 2017



Projektbeschreibung:

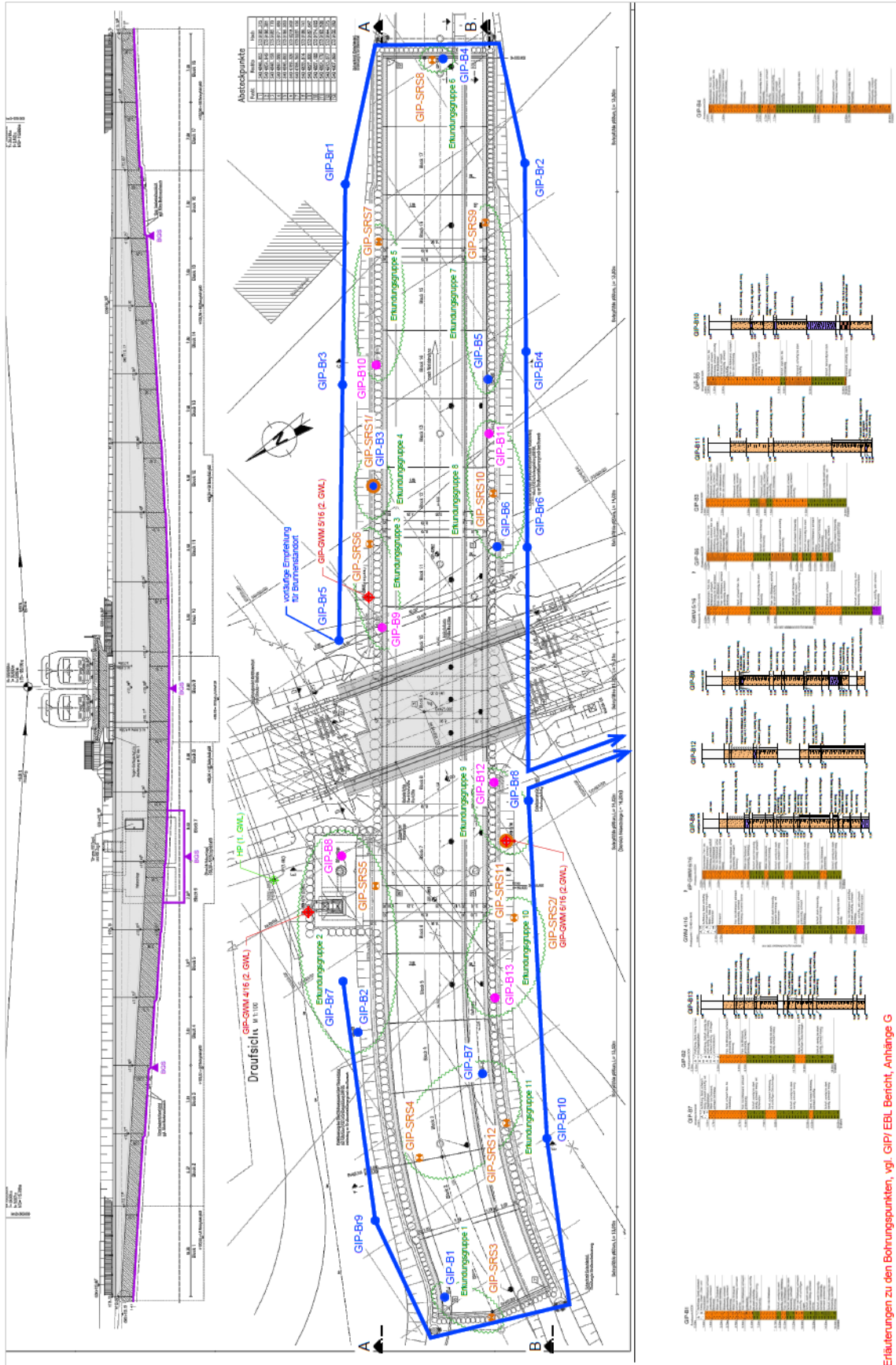
Im Zuge des Ausbaus der Bahnstrecke Dresden - Berlin wurde bei Walddrehna, als Ersatz für einen bestehenden unbeschränkten Bahnübergang, eine Eisenbahnüberführung geplant.

Die GIP GmbH Dresden wurde mit der Bewertung der Grundwasserverhältnisse, der Erarbeitung eines geotechnischen Berichts und der Planung und Durchführung einer bauzeitlichen Wasserhaltungsanlage mit Wasseraufbereitung beauftragt.

Leistungen der GIP:

- Angaben zur Gestaltung/Dimensionierung und dem Betrieb der Wasserhaltung basierend auf komplexen hydrogeologischen Baugrunduntersuchungen und numerischen 3D-Simulationen der Grundwasserströmungen
- Vollständiger geotechnischer Bericht mit Gründungsempfehlungen
- Planung einer komplexen GWA inkl. 10 Brunnen (bis 20 m Tiefe), 4 Havariebrunnen, Kalkdosieranlage und der Ableitung in ein Versickerungsbecken
- Baubegleitung, Monitoring, Berichterstellung

Grundriss Baugrube mit Brunnen, Havariebrunnen und Sammelleitungen



Erläuterungen zu den Bohrungspunkten, vgl. GIP/EBL Bericht, Anhang G

Erkundungsprofil (Hebeanlage)

