

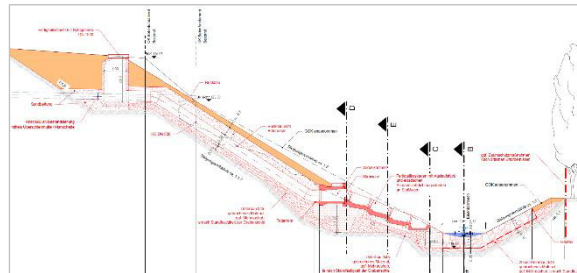
Neuordnung der zu entwässernden Grundstückfläche Ersatzneubau eines Einleitbauwerkes

Auftraggeber:

Objekt: Bautzner Str. 124-124d und
126-126f in 01099 Dresden

Investition:

**Leistungs-
zeitraum:** 06/2016-02/2017



Projektbeschreibung:

Die teilweise Ableitung von Niederschlagsmengen der zum o.g. Objekt gehörenden Verkehrs- und Pkw-Stellplatzflächen sowie Dachflächen erfolgt über ein Bauwerk in den naheliegenden Eisenbornbach. Das Einleitbauwerk befand sich aufgrund von Erosionsschäden in einem desolaten Zustand und wurde auf der Grundlage einer von der GIP geplanten Ersatzneubaumaßnahme instand gesetzt.

Leistungen der GIP:

- Komplexe Planung (alle HOAI Phasen)
- Niederschlags-Abflussberechnung
- Technische Konzeption des Einleitbauwerkes inklusive folgender bautechnischer Komponenten:
 - Ablaufrinne (Verrohrt + Kaskadengerinne) mit Böschungssicherung
 - Einmündungsbereich /Tosbecken mit Erosionssicherung