

Frauenkirche Dresden

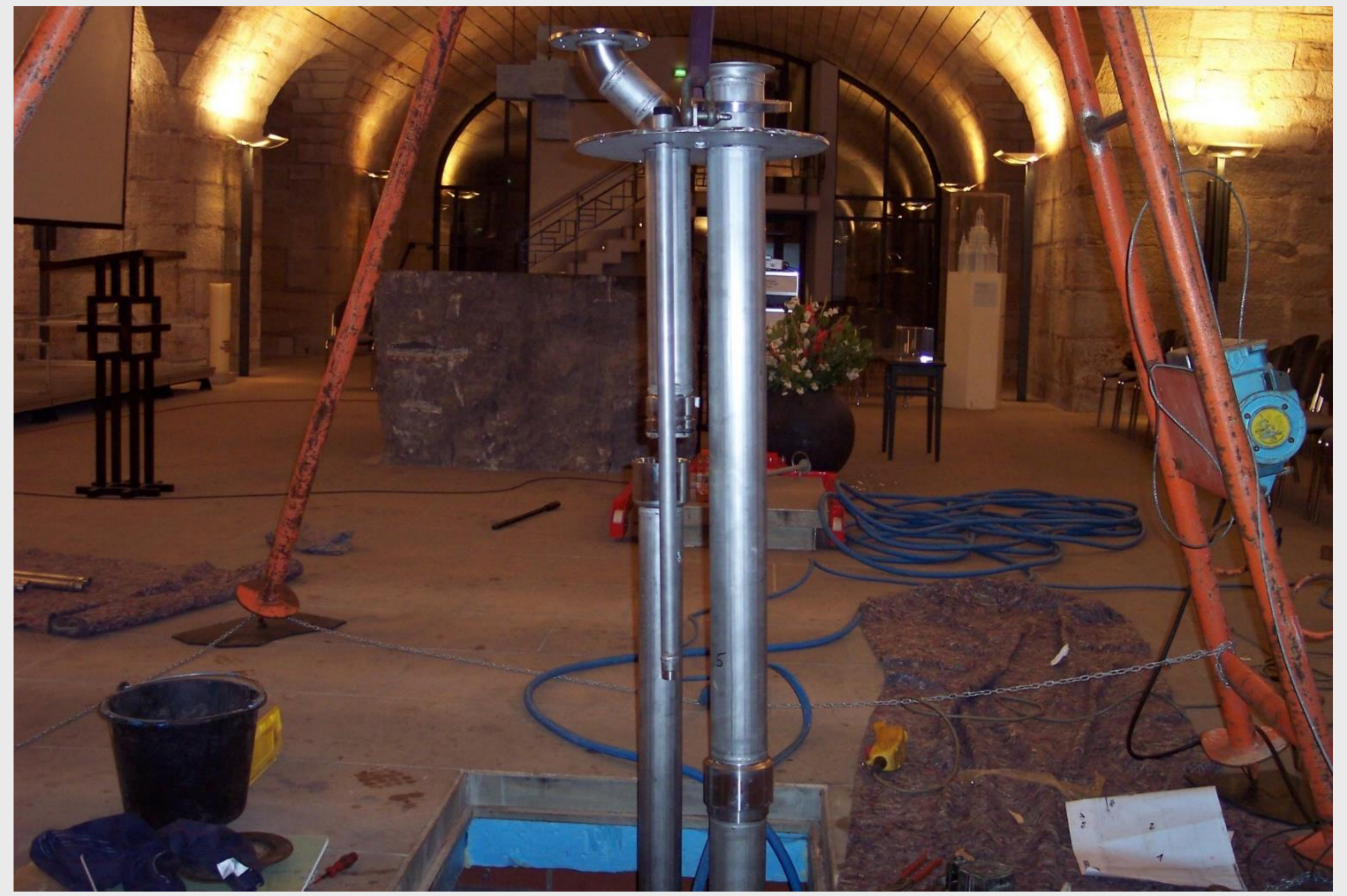
Schutz gegen Grund-Hochwasser

Studie über die Sicherheit der Frauenkirche Dresden und der Außenbauwerke gegen Aufschwimmen im Szenario eines hundertjährigen Elbhochwassers mit nachlaufendem Grundwasser

Hochwasserentlastungsbrunnen



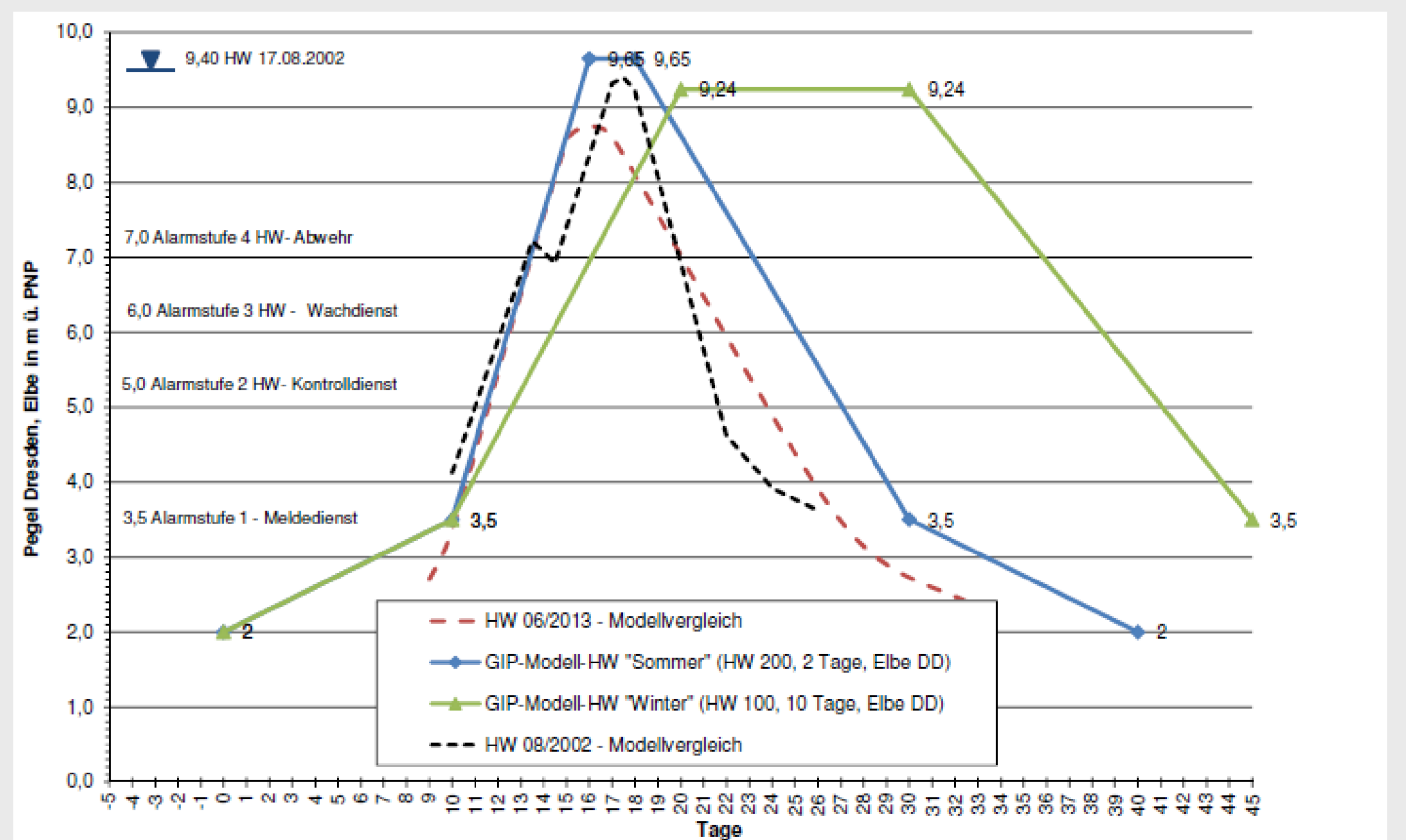
Regenerierung Hochwasserentlastungsbrunnen



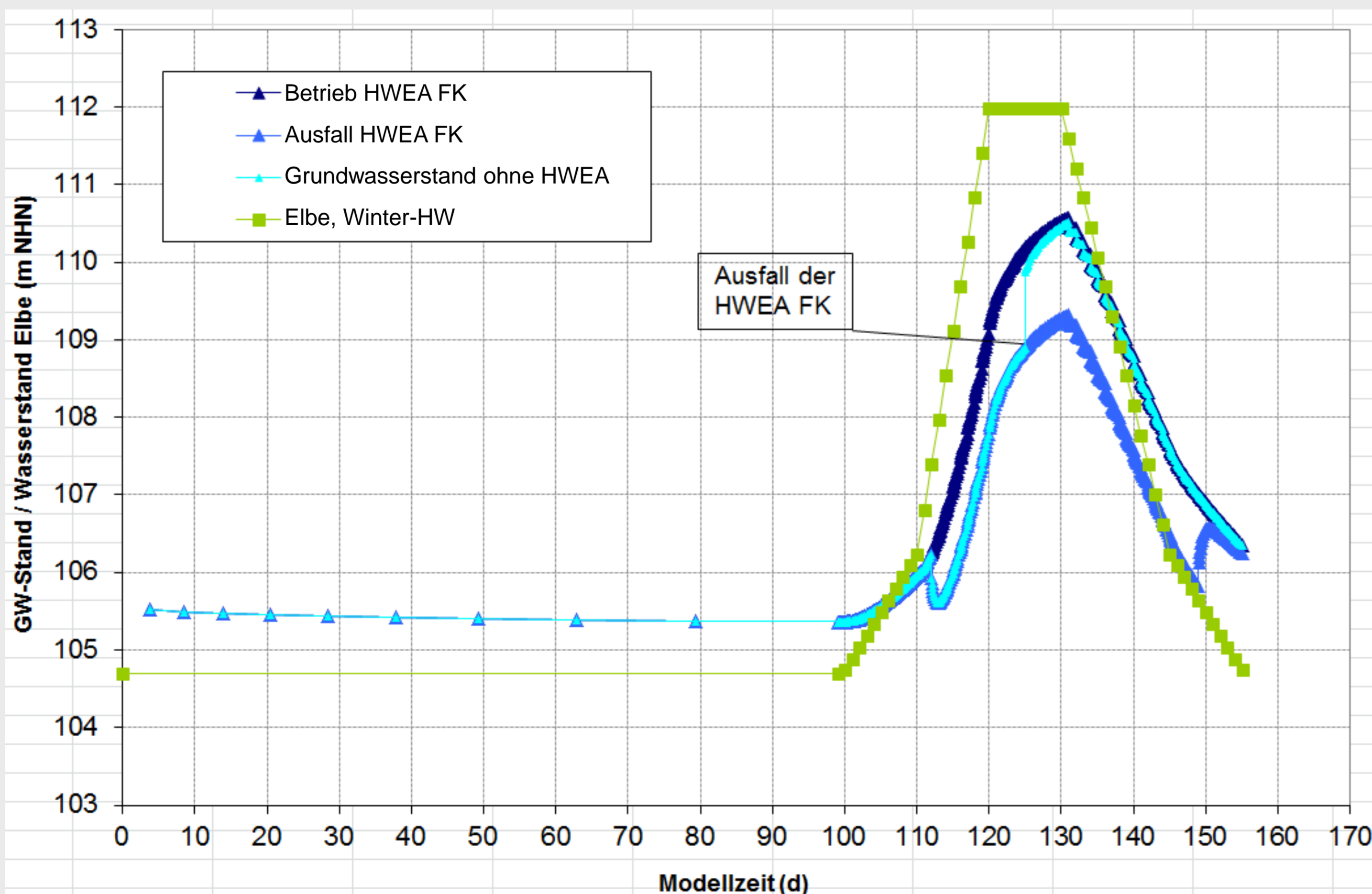
Brunnenstandorte



Modellvarianten: Sommer- und Winter-HW



Brunnen Dritter ohne Betrieb, Ausfall HWEA FK



Brunnen Dritter in Betrieb, Ausfall HWEA FK

